

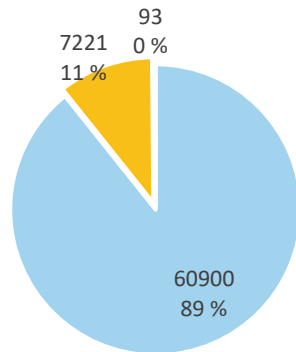
In magna dolor esityksen otsikko amet diam

5.1.2023

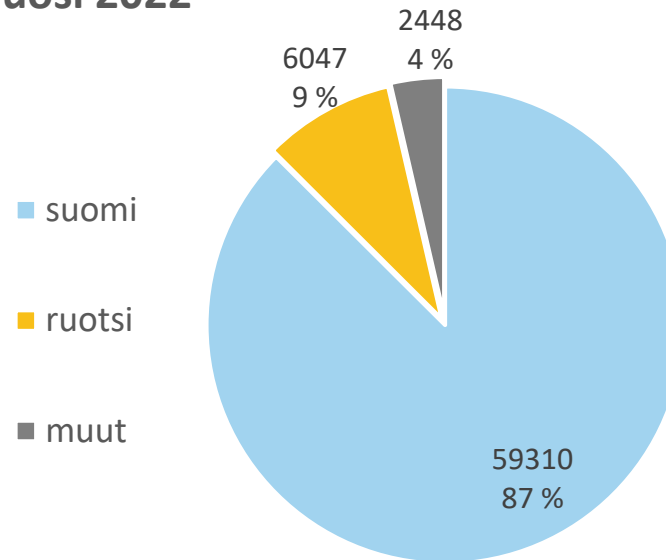


Kieliryhmät Keski-Pohjanmaalla

Vuosi 1990

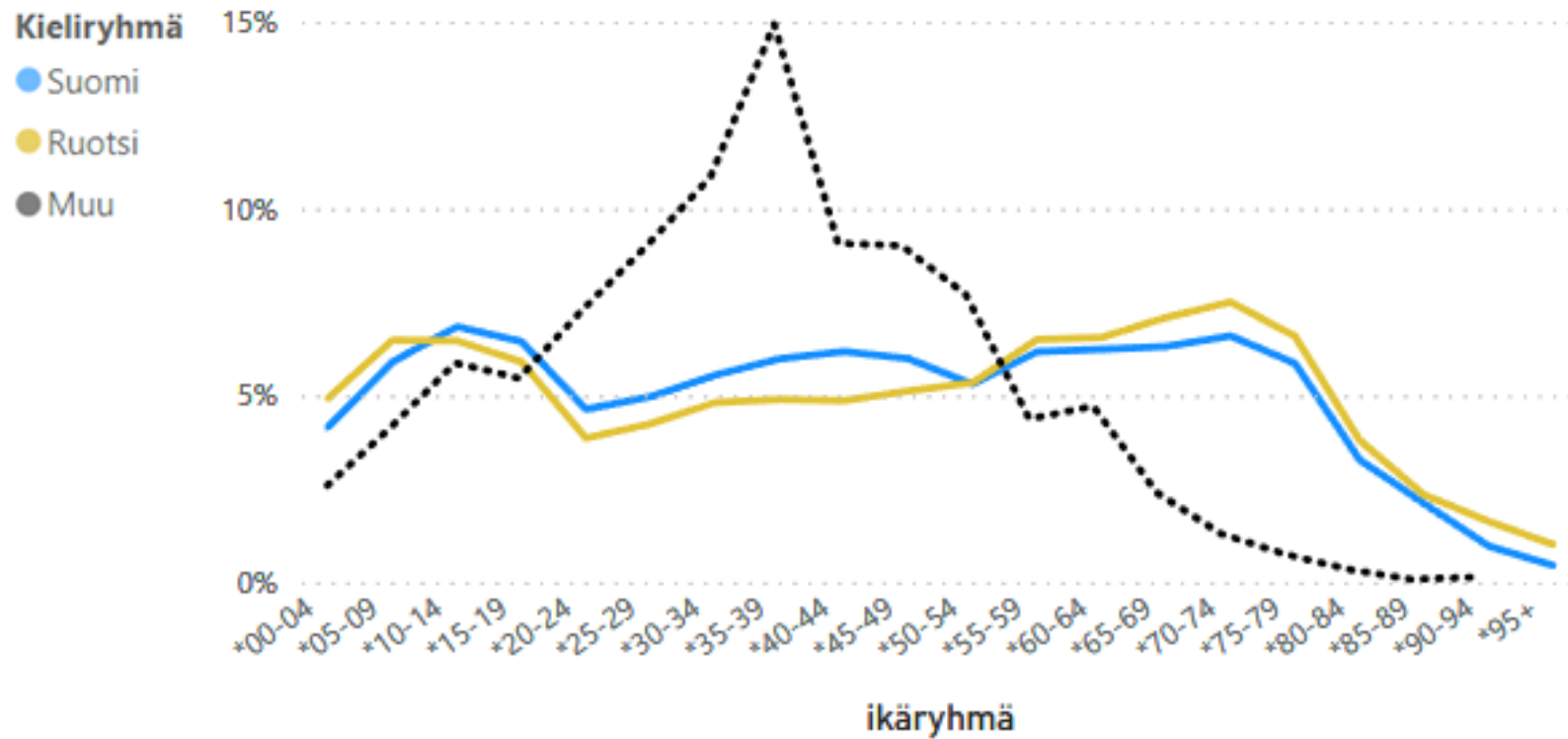


Vuosi 2022



Kieliryhmien ikärakenteet

Kieliryhmien ikärakenteet (ikäryhmän osuus kieliryhmän kokonaismäärästä)



Perusterveydenhuollon avosairaanhoidon käynnit kieliryhmittäin

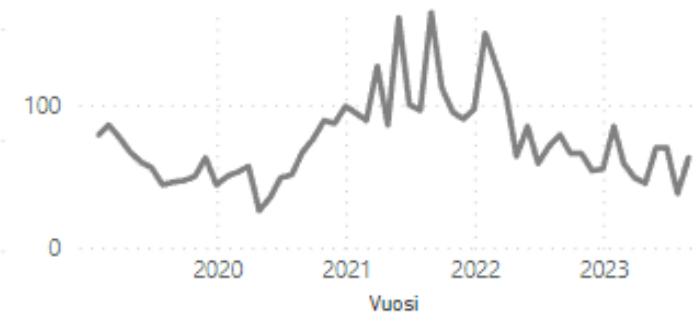
suomenkieliset



ruotsinkieliset



muut



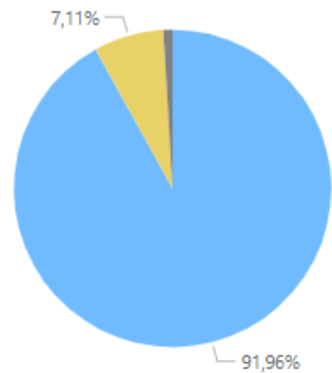
Kieliryhmä

● Suomi

● Ruotsi

● Muu

Palvelujen käyttö kieliryhmittäin



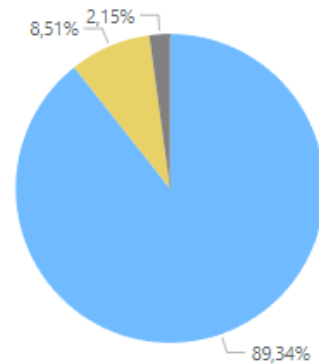
Kieliryhmä

● Suomi

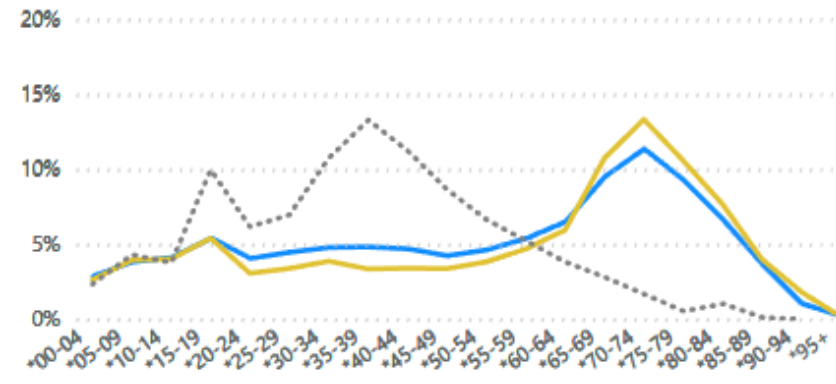
● Ruotsi

● Muu

Kieliryhmien väestöosuudet



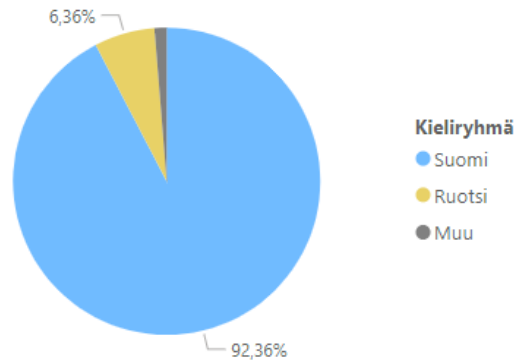
Kieliryhmän palvelujen käyttö ikäluokittain (suhteessa kieliryhmän kaikkeen palvelujen käyttöön)



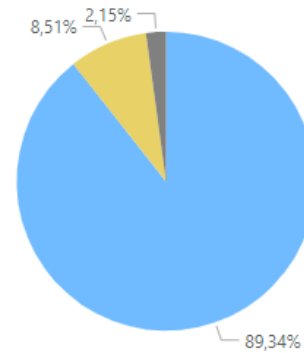
Hammashuollon käynnit kieliryhmittäin



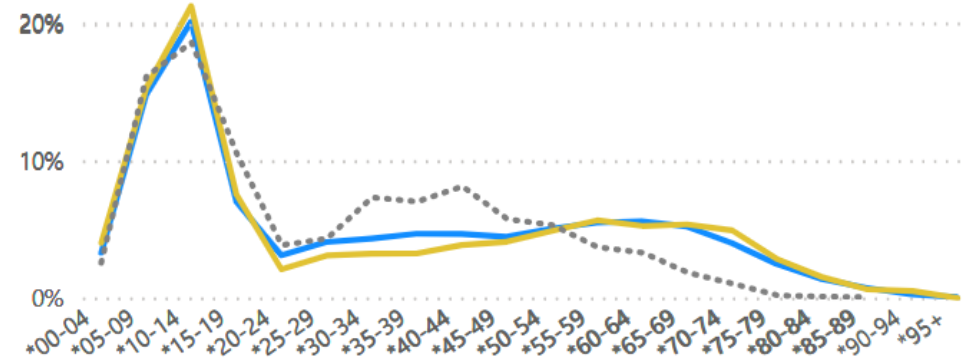
Palvelujen käyttö kieliryhmittäin



Kieliryhmien väestöosuudet

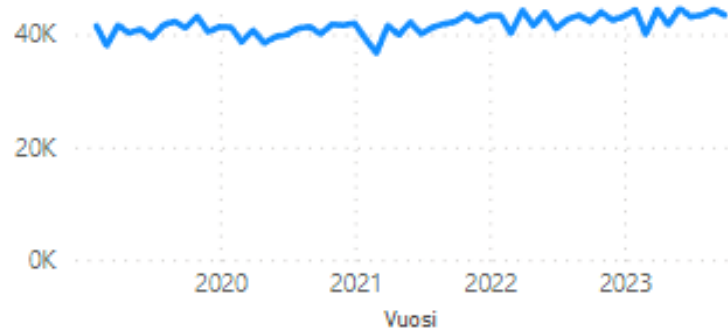


Kieliryhmän palvelujen käyttö ikäluokittain (suhteessa kieliryhmän kaikkeen palvelujen käyttöön)



Kotihoidon kotikäynnit kieliryhmittäin (yli 60-vuotiaat)

suomenkieliset



ruotsinkieliset



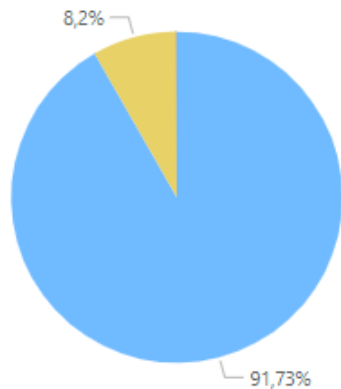
Kieliryhmä

● Suomi

● Ruotsi

● Muu

Palvelujen käyttö kieliryhmittäin



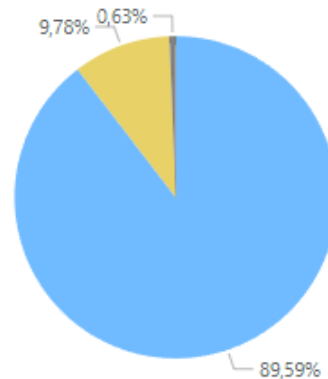
Kieliryhmä

● Suomi

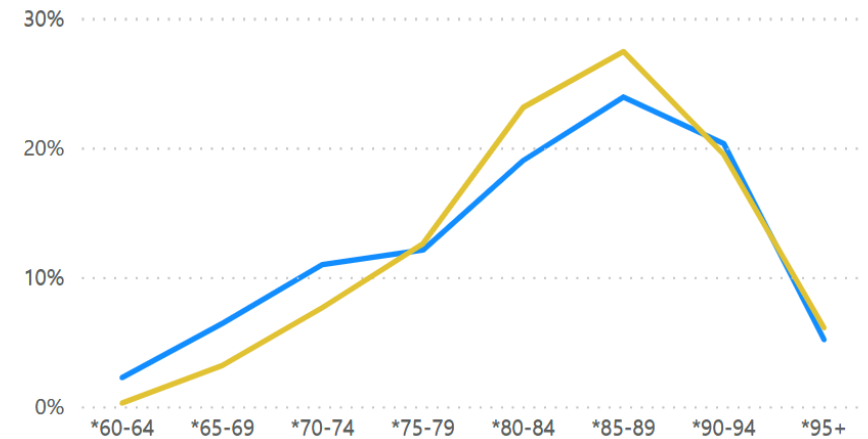
● Ruotsi

● Muu

Kieliryhmien väestöosuudet

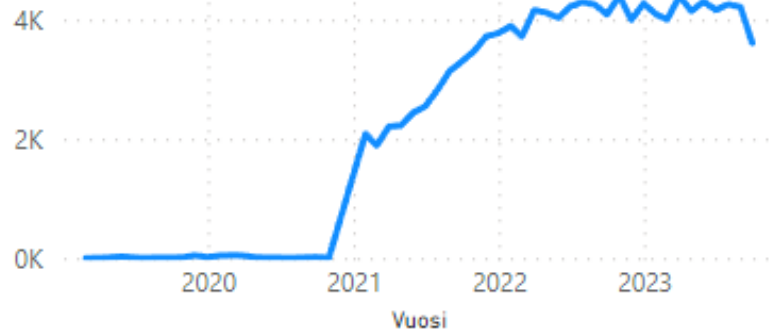


Kieliryhmän palvelujen käyttö ikäluokittain (suhteessa kieliryhmän kaikkien palvelujen käyttöön)



Kotihoidon videopuhelukäynnit kieliryhmittäin (yli 60-vuotiaat)

suomenkieliset



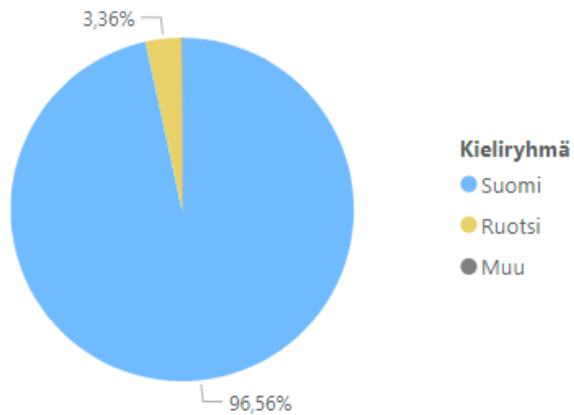
ruotsinkieliset



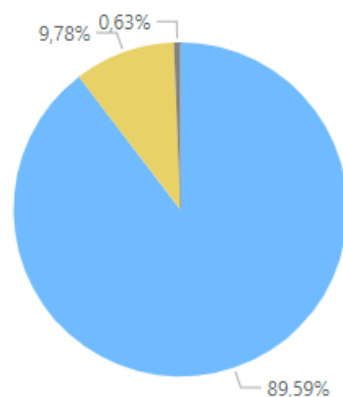
Kieliryhmä

- Suomi
- Ruotsi
- Muu

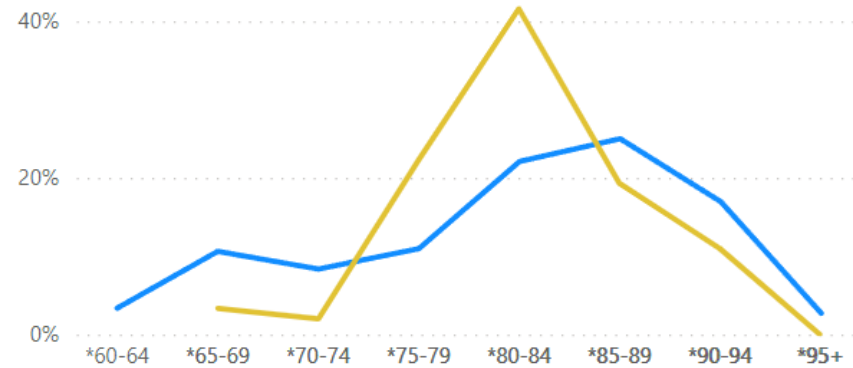
Palvelujen käyttö kieliryhmittäin



Kieliryhmien väestöosuudet

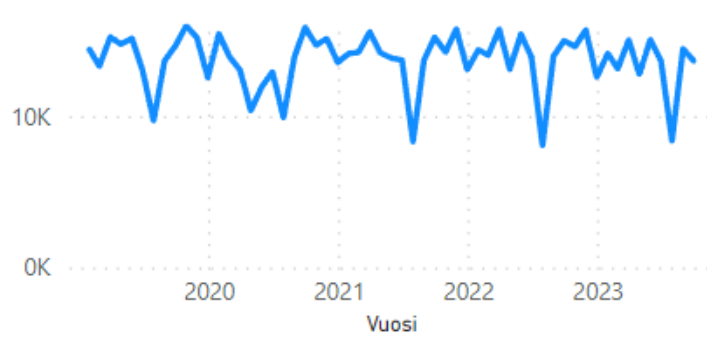


Kieliryhmän palvelujen käyttö ikäluokittain (suhteessa kieliryhmän kaikkien palvelujen käyttöön)

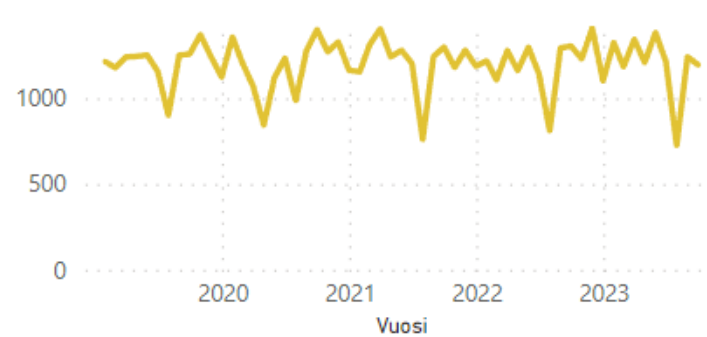


Erikoissairaanhoidon käynnit

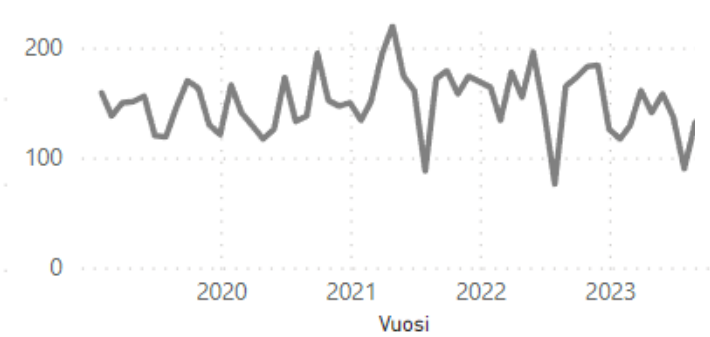
suomenkieliset



ruotsinkieliset



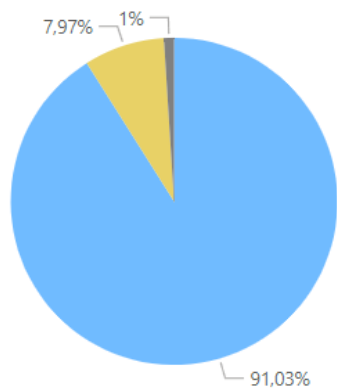
muut



Kieliryhmä

- Suomi
- Ruotsi
- Muu

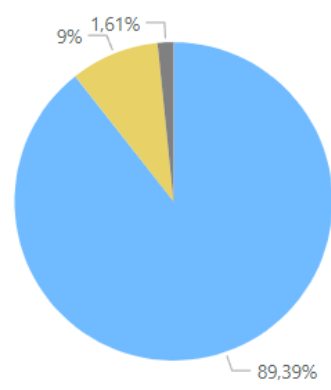
Palvelujen käyttö kieliryhmittäin



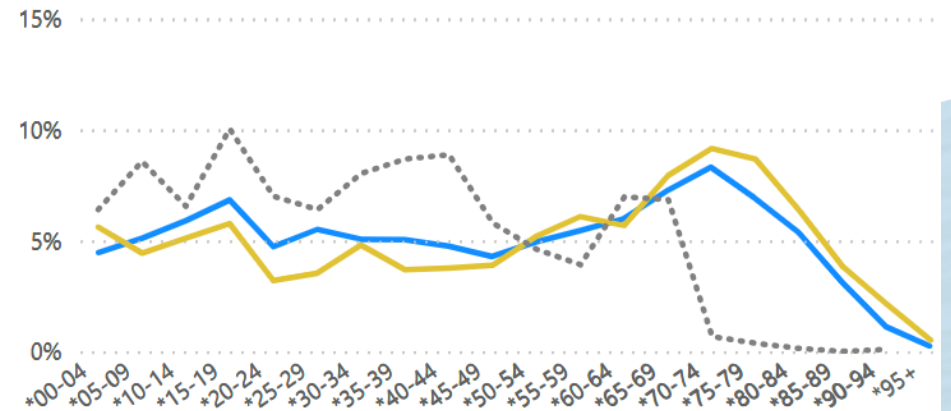
Kieliryhmä

- Suomi
- Ruotsi
- Muu

Kieliryhmien väestöosuudet



Kieliryhmän palvelujen käyttö ikäluokittain (suhteessa kieliryhmän kaikkien palvelujen käyttöön)

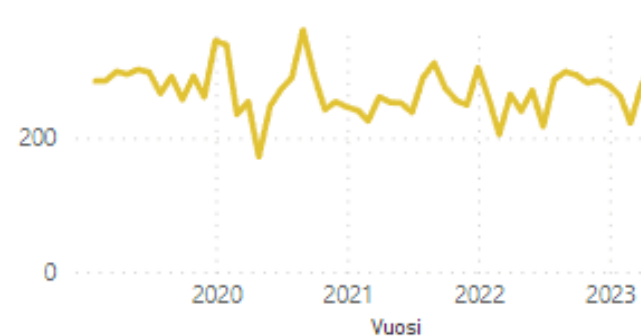


Päivystyskäynnit (esh)

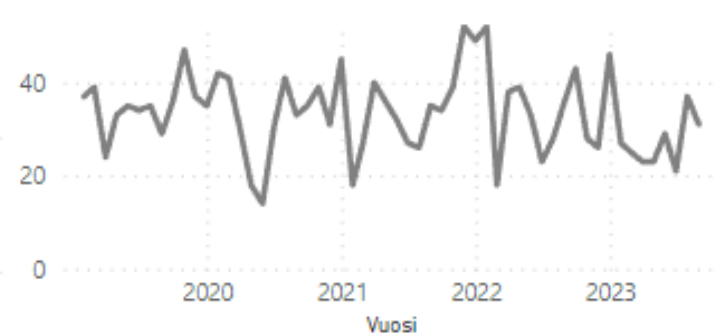
suomenkieliset



ruotsinkieliset



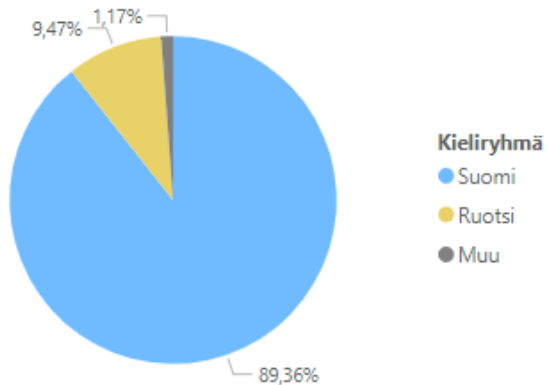
muut



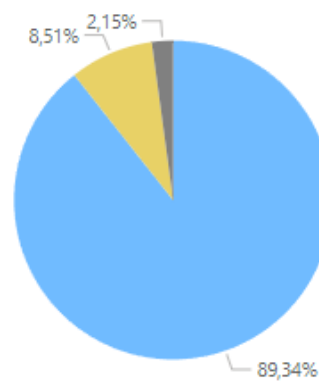
Kieliryhmä

- Suomi
- Ruotsi
- Muu

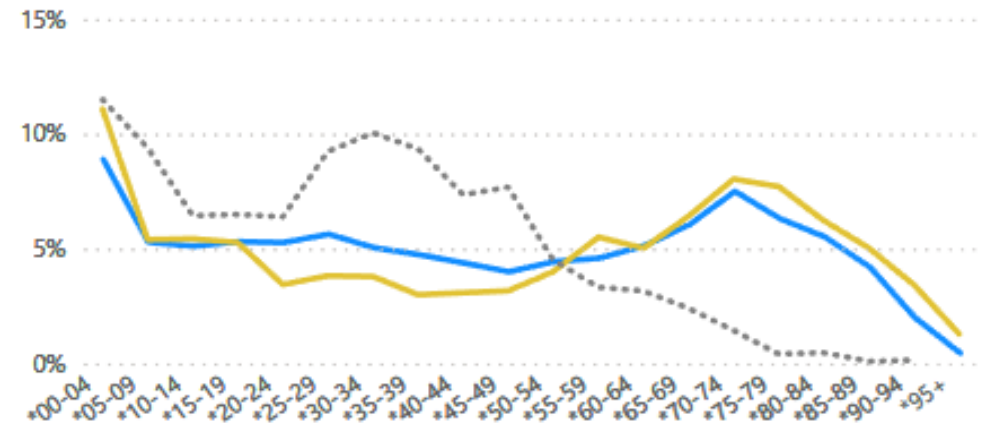
Palvelujen käyttö kieliryhmittäin



Kieliryhmien väestöosuudet

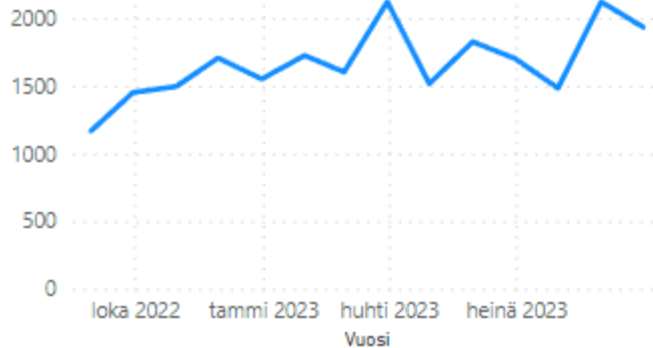


Kieliryhmän palvelujen käyttö ikäluokittain (suhteessa kieliryhmän kaikkeen palvelujen käyttöön)

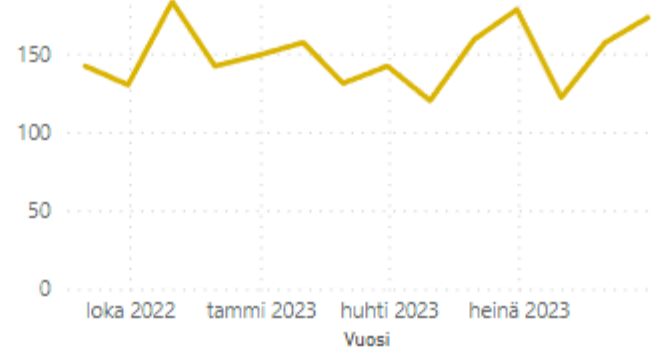


Omahoito-viestit kieliryhmittäin

suomenkieliset



ruotsinkieliset



muut



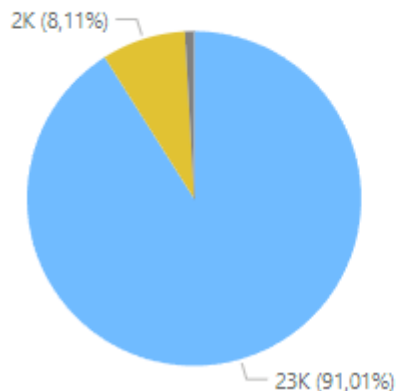
Kieliryhmä

● Suomi

● Ruotsi

● Muu

Palvelujen käyttö kieliryhmittäin



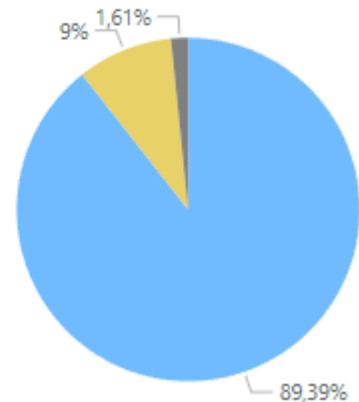
kieli2

● Suomi

● Ruotsi

● Muu

Kieliryhmien väestöosuudet



Kieliryhmän palvelujen käyttö ikäluokittain (suhteessa kieliryhmän kaikkeen palvelujen käyttöön)

