



Euroopan unionin rahoittama –  
NextGenerationEU

VN/27154/2022



Keski-Pohjanmaan  
hyvinvointialue

# Sote-tike toimintamallin esittely

Anette Rautapuro

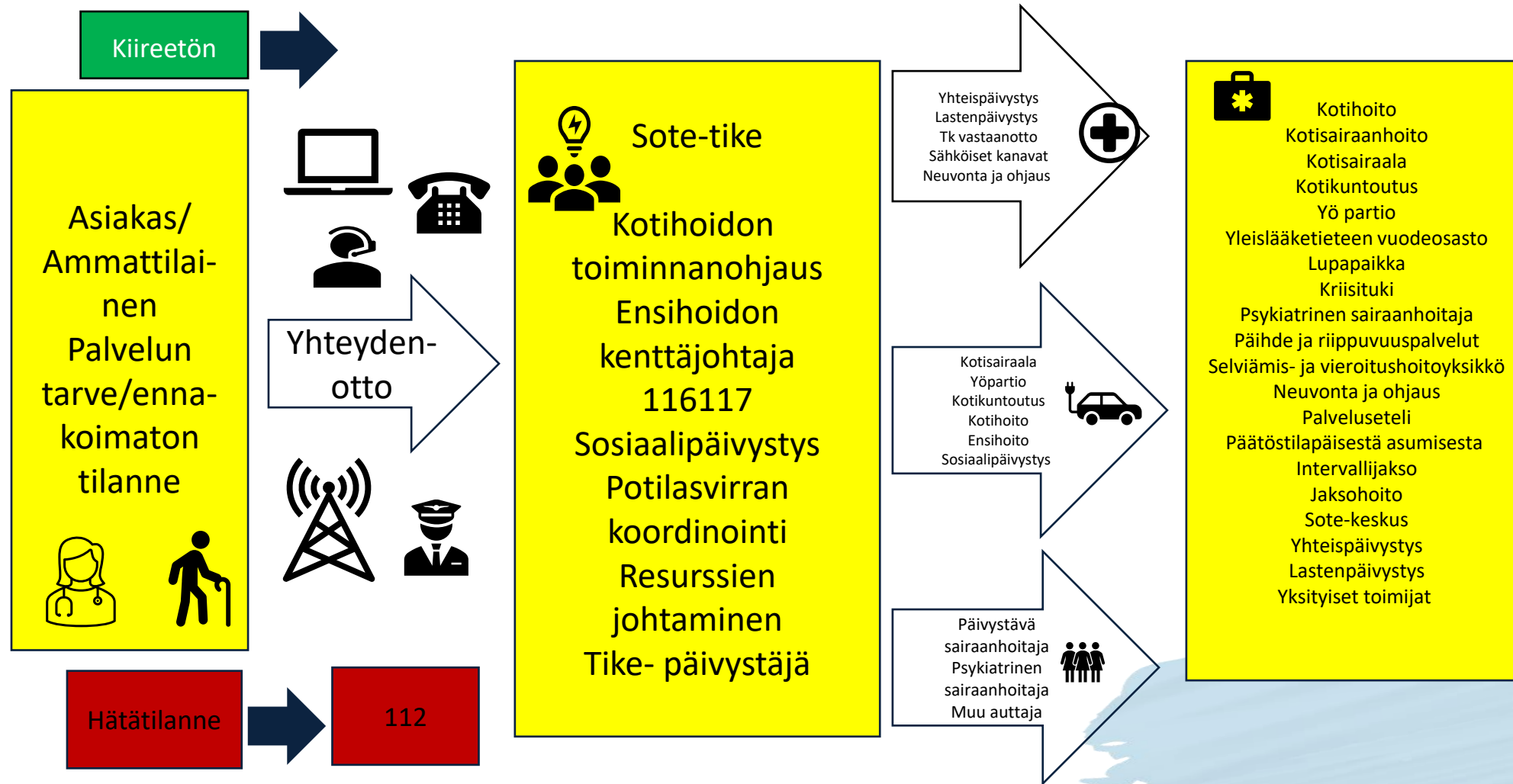
31.10.24

# Sote-tike toimintamalli



Euroopan unionin rahoittama –  
NextGenerationEU

**soite**  
Hyvin voimme



Yhdellä yhteydenotolla tarkoituksenmukainen apu, oikeaan aikaan ja oikeassa paikassa

asiakaslähtöisesti,  
kustannustehokkaasti ja yhden vertaisesti



Euroopan unionin rahoittama –  
NextGenerationEU



# Sote-tilannekeskus

- Sote-tike on sosiaali- ja terveydenhuollon tilannekeskus, josta koordinoidaan ja johdetaan kotiin vietäviä liikkuvia palveluita, asiakas/potilasvirtaa sekä resursseja.
- Toimintamallissa keskitetään sosiaali- ja terveydenhuollon liikkuvien kotiin vietävien palveluiden koordinointi, potilasvirran koordinointi, resurssijohtaminen ja päivystysapu 116117 yhteiseen tilannekeskukseen.
- Keskeinen asiakasryhmä on Sote-tikessä toimivien tahojen asiakkaat ja potilaat.
- Sote-tilannekeskuksessa on reaaliaikainen tilannetieto hyvinvointialueen Sote-kentän tilanteesta
- Tilannekuvaa toiminnasta saadaan erilaisten teknisten ratkaisujen avulla.
- Tilannekeskukseen tuodaan myös valmiuden ja varautumisen sekä häiriö- ja poikkeusolojen toimintoja



Euroopan unionin rahoittama –  
NextGenerationEU

**soite**  
Hyvin voimme

# Toiminnanohjausjärjestelmät osana Sote-tilannekeskusta

- Sote-tilannekeskuksen toiminnan lähtökohtana on, että tilannekeskuksessa on reaaliaikainen tieto Sote-kentän toiminnasta ja tilanteesta. Toiminta tarvitsee tuekseen erilaisia toiminnanohjausjärjestelmiä, joiden avulla tilannetietoa tuotetaan, kerätään, tilastoidaan ja raportoidaan.
- Tuotetun reaaliaikaisen tiedon avulla koordinoidaan ja johdetaan eri toimintoja ja toimijoita. Kerättyä tietoa hyödynnetään toiminnan suunnittelussa, kehittämisessä ja johtamisessa.
- Resurssien optimaaliseen käyttöön



Euroopan unionin rahoittama –  
NextGenerationEU

**soite**  
Hyvin voimme

# Mitä on tehty vuonna 2024

- 2024 Sote-tike suunnittelussa on keskitytty toiminnanohjausjärjestelmiin
- Olemassa olevan SBM (Solution Business Manager) alustan laajentaminen. SBM on toimintaprosessien automatisointiohjelmisto. Järjestelmän avulla voidaan hallita työnkulkuja. Järjestelmä on raportointi- ja seurantatyökalu, jolla saadaan tilastoja ja taulukoita toiminnoista tiedolla johtamisen ja toiminnan tueksi.
- **Ensihoidon kuljetustilaus:** kiireettömät sekä akuutit kuljetukset (esh osastot, yleislääketieteen osastot, kotisairaala, yhteispäivystys)  
→ Käyttöönotto 11.11.24
- **Potilasohjaus** yhteispäivystys, kotihoito, kotisairaala, yleislääketieteen osastot, esh osastot, (pl. teho, synnytys – ja naistentaudit, lastensairaala, psykiatria)  
→ laaja ja haastava prosessi  
→ käyttöönottopäivää ei vielä päätetty
- Henkilöstön osallistaminen suunnitteluun ja testaamiseen, tietosuoja/ tietoturva mukana alusta asti
- Alkuarviointi, tietosuojan vaikutustenarviointi, hankintaprosessi



Euroopan unionin rahoittama –  
NextGenerationEU

**soite**  
Hyvin voimme

# Mitä on tehty vuonna 2024

- **Lifecare paikanvaraus** (Sote- tilannekeskus, johto)
  - reaaliaikainen asiakas/potilaspaikkatieto, osastojen kuormitustilanne
  - rajattu käyttöoikeus: Sote-tike, johto
  - 7.11 esittely osastonhoitajille
- **Mapon autonpaikannus järjestelmä** (kotisairaala, kotihoito, yöpartio, kotikuntoutus, ensihoidon tilannekeskus, sosiaalipäivystys)
  - käytössä ensihoidon kenttäjohtajalla, yllä olevien yksiköiden esihenkilöillä
  - käyttökoulutusta esihenkilöille 11/24



# Tavoiteltu muutos

- **Asiakas /potilas saa mahdollisimman hyvän avun ja palvelun asuinpaikasta riippumatta.**
- Kotiin vietävissä palveluissa hyödynnetään tarkoituksenmukaista ja lähellä olevaa yksikköä esimerkiksi turvapuhelinhälytys tehtävissä ja toisen toimijan auttamisessa. Pyritään lähettämään kohteeseen lähin tarkoituksenmukaisin ja vapaana oleva yksikkö.
- Tarkoituksenmukaisen resurssin käyttö ja kohdentaminen.
- Yhteistyön lisääntyminen ja auttaminen toimijoiden välillä.
- Pääallekkäisen työn väheneminen
- Potilasvirtaa koordinoidaan keskitetysti järjestämällä potilaalle/ asiakkaalle tarkoituksen mukainen hoito tai jatkohoitopaikka. Tämän mahdollistaa reaaliaikainen paikkatilanne, josta nähdään myös lähiaikoina vapautuvat potilas/asiakaspaikat. Hyödynnetään Lifecare paikanvarausta sekä SBM potilasohjaussovellusta.
- kustannus tehokkuus
- SBM sovellus vähentää puhelimesta käytettävää aikaa ja raportointia
- Toimintojen yhdenmukaisuus
- Kirjallinen siirtopyyntö puhelun sijaan
- Tilastot, tiedolla johtaminen
- työturvallisuus



# Muutosten mittaaminen

- Kuinka usein voidaan korvata ensihoidon käynti kohteessa jollakin mulla yksiköllä?
- Kuinka usein pyydetään apua tehtäville toiselta yksiköltä?
- Kuinka usein mennään yli rajojen auttamaan (esim. kotisairaala, kotihoito, ensihoito)
- Kuinka usein vältetään päivystyskäynnit, kun hyödynnetään kotiin vietäviä palveluita hoidontarpeen arvioinnin tekemisessä?
- Ohjautuuko asiakas/ potilas oikeaan jatkohoitopaikkaan?
- Onko riittävästi potilaspaikkoja?
- Käytetäänkö potilaspaikan hakuun ja raportointiin olemassa olevaa järjestelmää?
- Jätetäänkö käyttämättä?
- Onko kotisairaala täynnä ja potilas sen vuoksi otettu osastolle?
- Mikä syynä?
- jonottavien potilaiden ja asiakkaiden määrä (osastoille, kotihoitoon)
- jonotusten kestot; lyhin ja pisin jonotusaika, jonotuksen keskiarvo, tapausten lukumäärä
- siirtopyynnöt kuukausittain (lähettävä osasto, vastaanottava osasto)
- ensihoidon kuljetustilausten määrä
- Päivystyksen läpimenoaika
- SBM alustalla voidaan räätälöidä omia raportteja



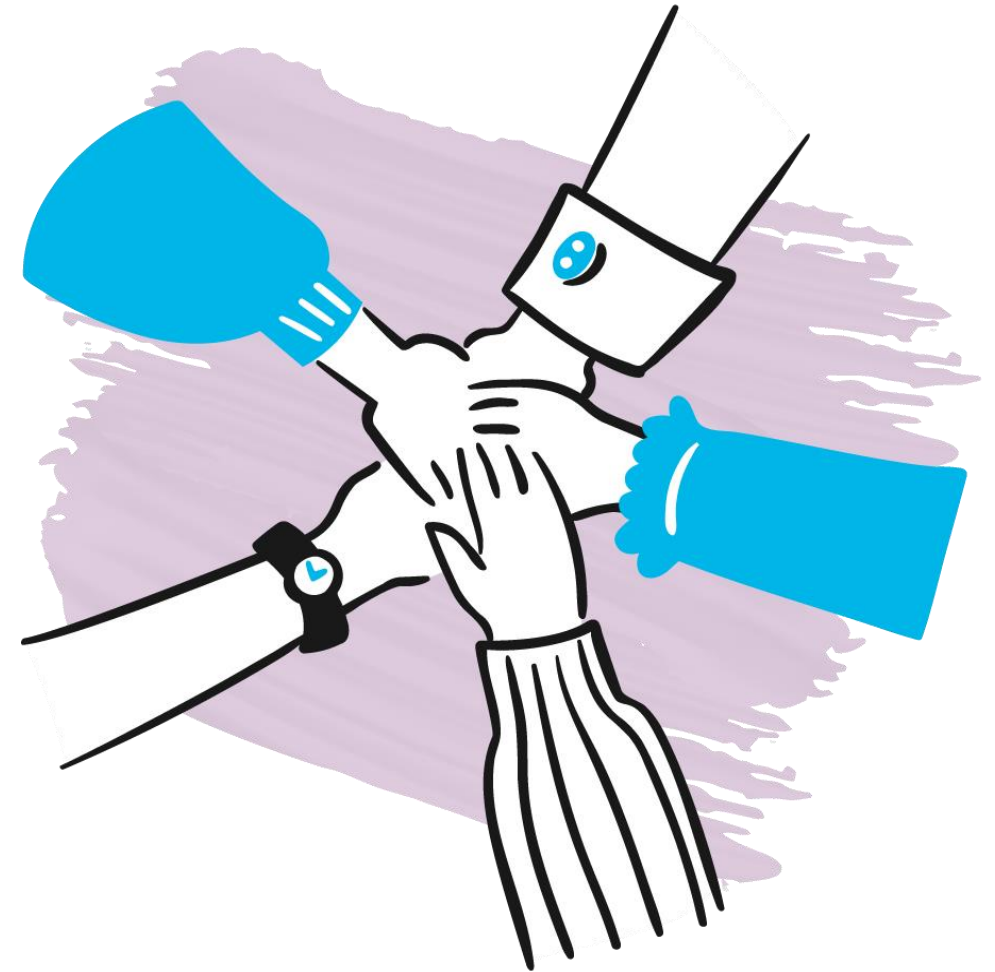
# Sote-tike

Yhdellä yhteydenotolla,  
tarkoituksenmukainen apu  
oikeaan aikaan ja oikeassa  
paikassa  
asiakaslähtöisesti,  
kustannustehokkaasti ja  
yhdenvertaisesti



Euroopan unionin rahoittama –  
NextGenerationEU

**soite**



# Kiitos!

Voimmeko olla yhteydessä?  
Hyvin voimme.

Anette Rautapuro

Hanketyöntekijä, Soite  
+358 40 804 3313  
anette.rautapuro@soite.fi



Euroopan unionin rahoittama –  
NextGenerationEU

**soite**

Hyvin voimme



[www.soite.fi](http://www.soite.fi)